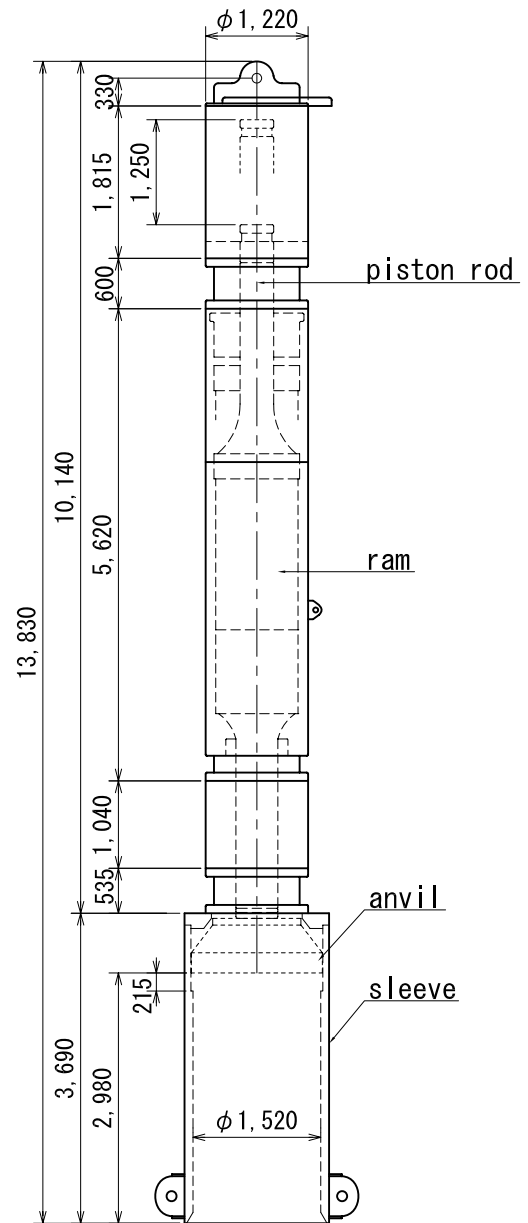


＜油圧パイルハンマ概要＞  
HYDRAULIC PILE HAMMER

型式 Type		単位 Monetary	S-500
能力 Ability	最大打撃エネルギー Max. Blow energy on the Pile	kNm	500.0
	最小打撃エネルギー Min. Blow energy on the Pile	kNm	20.0
	最大打撃エネルギーでの打撃回数 Blow Rate at Max Blow Energy	回/分 bl/min	45
質量 Mass	ラム Ram	ton	25.0
	ハンマ (ラム含まず) Hammer (in air)	ton	32.0
	平型アンビル Flat-bottom anvil	ton	7.65
	パイルスリーブ Pile sleeve incl. ballast	ton	15.936
	総質量 (大気中) Total mass in air	ton	80.586
	総質量 (水中) Total mass submerged	ton	70.586
	本体外径 Outside die. of hammer	mm	1,220
寸法 Measure	本体長 Length of hammer	mm	10,140
	適用最大パイル径 Sleeve for piles up to	mm	1,500
	スリーブ内パイル長 Length of pile in sleeve	mm	2,980
	スリーブを付けた時のハンマ長 Length of hammer with sleeve and ballast	mm	13,830
	最大作動圧 Max. Operating pressure	bar	350
油圧仕様 Hydraulic specification	最大作動油流量 Max. Operating oil flow	リットル/分 l/min	1,400
	油圧ホース (内径) Hydraulic hose (the inside diameter)	mm	2×50



＜油圧パワーパック概要＞  
HYDRAULIC POWER PACK

型式 Type		単位 Monetary	P-1500W
能力 Ability	Engine model	Cummins (×2) /6cyl. Cummins (×2) 水冷直列6気筒	
	Cooling system	Radiator water cooling	
	Serial number	—	
油圧仕様 Hydraulic specification	最大油圧 Max. pressure	bar	350
	最大油流量 Max. oil flow	リットル/分 l/min	1,500
	出力 Power	kW	560
質量 Mass	本体 Net weight	kg	31,100
	本体 (油脂を含む) Weight incl. fuel and oil	kg	42,000
寸法 Measure	長さ Length	mm	7,000
	幅 Width	mm	3,500
	高さ Height	mm	3,220 (Max. 3,620)

＜コントロールユニット概要＞  
CONTROL UNIT

型式 Type		単位 Monetary	C60
質量 Mass	本体 Net weight	kg	—
	長さ Length	mm	6,058
寸法 Measure	幅 Width	mm	2,438
	高さ Height	mm	2,591
予備 Spare	簡易型コントロールユニット Temporarily control unit		C32