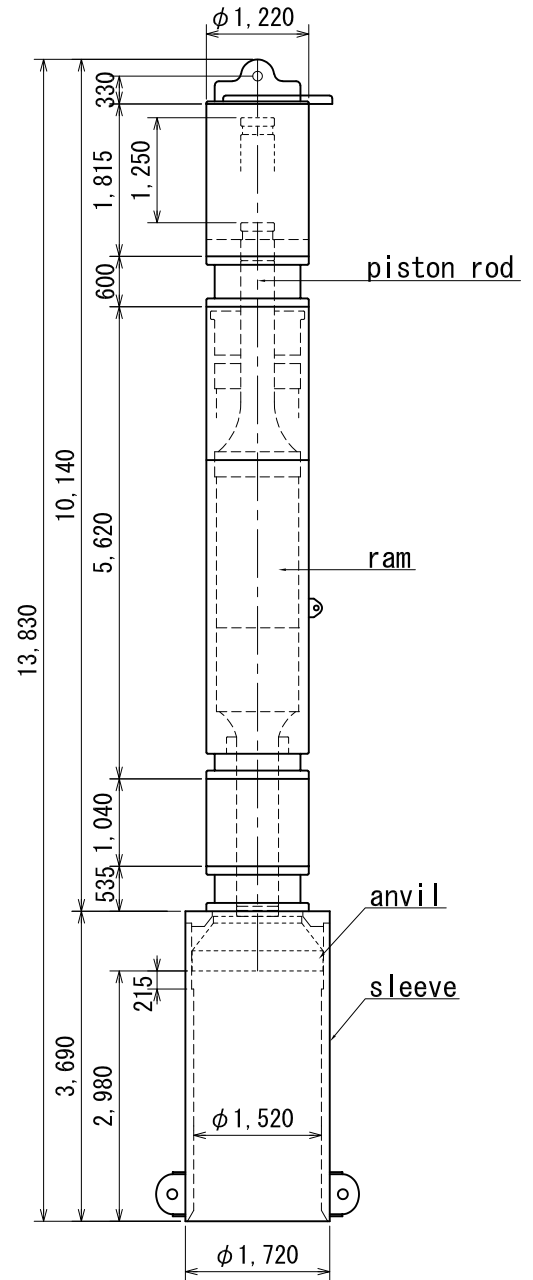


＜油圧パイルハンマ概要＞
HYDRAULIC PILE HAMMER

型式 Type		単位 Monetary	S-500
能力 Ability	最大打撃エネルギー Max. Blow energy on the Pile	kNm	500.0
	最小打撃エネルギー Min. Blow energy on the Pile	kNm	20.0
	最大打撃エネルギーでの打撃回数 Blow Rate at Max Blow Energy	回/分 bl/min	45
質量 Mass	ラム Ram	ton	25.0
	ハンマ (ラム含まず) Hammer (in air)	ton	32.0
	平型アンビル Flat-bottom anvil	ton	7.65
	パイルスリーブ Pile sleeve incl. ballast	ton	15.936
	総質量 (大気中) Total mass in air	ton	80.586
	総質量 (水中) Total mass submerged	ton	70.586
寸法 Measure	本体外径 Outside dia. of hammer	mm	1,220
	本体長 Length of hammer	mm	10,140
	適用最大パイル径 Sleeve for piles up to	mm	1,500
	スリーブ内パイル長 Length of pile in sleeve	mm	2,980
	スリーブを付けた時のハンマ長 Length of hammer with sleeve and ballast	mm	13,830
	油圧仕様 Hydraulic specification	最大作動圧 Max. Operating pressure	bar
最大作動油流量 Max. Operating oil flow		リットル/分 l/min	1,400
油圧ホース (内径) Hydraulic hose (the inside diameter)		mm	2×50



＜油圧パワーパック概要＞
HYDRAULIC POWER PACK

型式 Type		単位 Monetary	FPP515	型式 Type		単位 Monetary	FPP515
能力 Ability	Engine model	Volvo Penta TAD1672VE EU環境基準ステージ4仕様		質量 Mass	本体 Net weight	kg	9,000
	Cooling system	Radiator air cooling			本体 (油脂を含む) Weight incl. fuel and oil	kg	10,200
	Serial number	-					
油圧仕様 Hydraulic specification	最大油圧 Max. pressure	bar	320	寸法 Measure	長さ Length	mm	4,400
	最大油流量 (2台仕様) Max. oil flow (Tandem)	リットル/分 l/min	800×2		幅 Width	mm	1,660
	出力 (2台仕様) Power (Tandem)	kW	515×2		高さ Height	mm	2,710