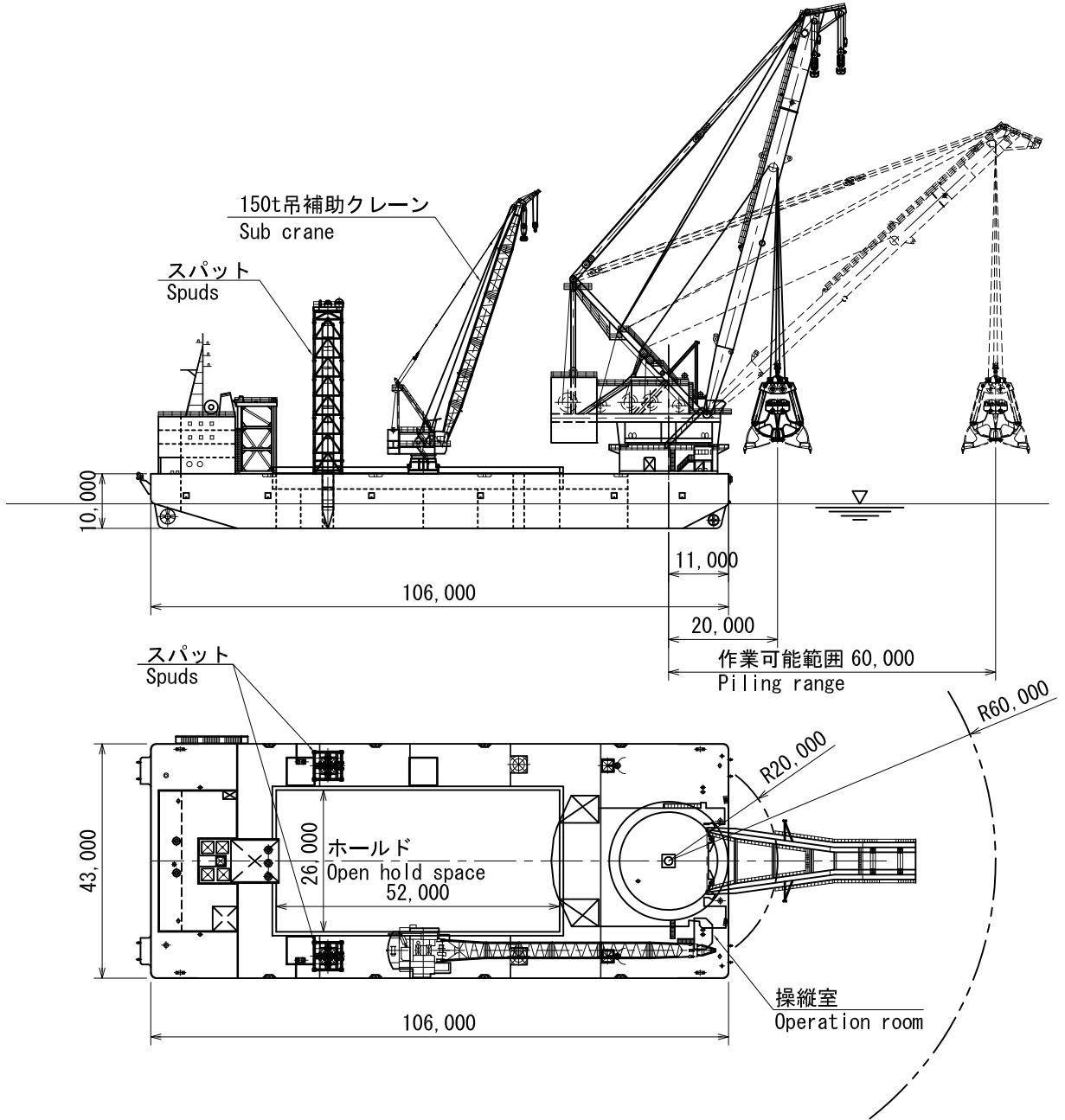


# 第一豊号 DAI-ICHI YUTAKAGO



## 主要仕様 Basic specifications

TEL 090-3024-5700  
FAX 03-6888-0117

バケット仕様	巻上荷重 Hoisting load	300 t	船体仕様	長さ(型) Length	106.0 m
	巻上速度 Hoisting speed	40~75 m/min		巾(型) Width	43.0 m
	巻下速度 Lowering speed	55~75 m/min		深さ(型) Depth	10.0 m
	最大旋回速度 Max. Slewing speed	0.8 rpm		計画満載吃水(型) Design waterline	6.8 m
	旋回半径 Slewing radius	20~60 m		満載載貨重量 Deadweight tonnage	16,000 t
	公称浚渫能力 Nominal dredging capacity			主発電機用機関 Main generator engine	ディーゼル3, 200ps×600rpm 3基 Diesel units
	ライトバケット Light bucket	1,550 m <sup>3</sup> /h r		補助発電機用機関 Aux. generator engine	ディーゼル360ps×1,800rpm 1基 Diesel units
	バケット容量 Bucket capacity	45 m <sup>3</sup>		主発電機 Main generator	2,200kW AC3,300V 3基 units
	バケット自重 Bucket weight	190 t		補助発電機 Aux. generator	240kW AC450V 1基 units
	ウルトラヘビーバケット Ultra-heavy bucket	460 m <sup>3</sup> /h r		操船ウィンチ Ship operation winch	電動油圧 60t×10m/min 8台 Electro-hydraulic units
	バケット容量 Bucket capacity	20 m <sup>3</sup>		タガーウィンチ Dagger winch	電動油圧 20t×20m/min 2台 Electro-hydraulic units
	バケット自重 Bucket weight	240 t		サイドスラスト Side thruster	船首側 900.0 ps at bow
	最大浚渫深度 Max. dredging depth	海面下8.5 m Under the sea surface		(電動、可変ピッチ) (electric variable pitch)	船尾側 1,800.0 ps at stern

<備考>  
<reference>